

ZyXEL

WRE6505



Kullanım Kılavuzu ve Garanti Belgesi

WRE6505
Kablosuz AC750
Alan Geniřletici



İmalatçı - Üretici Firmanın

Ünvanı: ZyXEL Communications Corporation
 Adresi: Hsinchu Office : No. 6, Innovation Road II, Science-Park, HsinChu,
 300, Taiwan
 Telefon: +886 3 5783942 Fax: +886 3 5782439

İthalatçı Firmanın

Ünvanı: ZyXEL İletişim Teknolojileri A.Ş.
 Adresi: Kaptanpaşa Mahallesi, Piyalepaşa Bulvarı, Ortadoğu Plaza
 No: 73/13 Kat: 6 Okmeydanı - Şişli / İSTANBUL
 Telefon: 444 1 150 Faks: (212) 220 25 26
 E-posta: Satış Servisi: bilgi@zyxel.com.tr Teknik Servis: destek@zyxel.com.tr

Bakım, Onarım ve Kullanımda Uyulması Gereken Kurallar

- Ürünü sadece orijinal adaptörü ile çalıştırınız.
- Ürünün kasasını hiçbir koşulda açmayınız, herhangi bir parçasını sökmeyiniz.
- Arıza durumunda 444 1 150 numaralı ZyXEL İletişim Hattı'ndan destek alabilirsiniz veya www.zyxel.com.tr adresinden çağrı açabilirsiniz. Ürünün seri numarasını sökmeyiniz veya üzerini kapatacak şekilde herhangi bir madde yapıştırmayınız.
- Ürünü sıvı temasından koruyunuz, nemli ortamlardan uzak tutunuz.
- Ürünün hava kanallarını kapatacak şekilde konumlandırmayınız, yüksek ısıdan uzak tutunuz.
- Ürünü darbeden koruyunuz, düşürmeyiniz.
- Kurulum ve kullanım için kılavuzun devamında yer alan önerileri takip edebilirsiniz.

Taşıma ve Nakliye Sırasında Dikkat Edilecek Hususlar

- Taşıma ve nakliye esnasında ürün orijinal ambalajında muhafaza edilmelidir.
- Ürün nakliye esnasında düşürülmemeli ve darbelere karşı korunmalıdır.
- Yükleme sırasında ambalajın tamamen kapalı olduğundan ve hasar görmemiş olduğundan emin olunmalıdır.

Kullanım Sırasında İnsan veya Çevre Sağlığına Tehlikeli veya Zararlı Olabilecek Durumlara İlişkin Uyarılar

- Cihazınızı yüksek ısı yayan kaynaklardan uzak tutunuz.
- Elektrik çarpması tehlikesinden korunmak için cihazınızı nemli ve ıslak ortamlarda çalıştırmayınız. Cihazınıza sıvı temasından kaçınınız.
- Cihazınızı daima 220V'luk şehir şebekesinde kullanınız.

Kullanım Hatalarıyla İlgili Bilgiler

- Cihazınızı sadece orijinal güç adaptörü ile çalıştırınız.
- Ürünün kasasını hiçbir koşulda açmayınız, herhangi bir parçasını sökmeyiniz.
- Ürünü hava kanallarını kapatacak şekilde konumlandırmayınız.

Özellikler ile İlgili Tanıtıcı ve Temel Bilgiler

Sistem Özellikleri (WRE6505)

Kablosuz Standartı

- 802.11 a/b/g/n/ac

Kablosuz Hızı

- İletim: 300 Mbps* (2.4 GHz), 433 Mbps* (5 GHz)
- Alım: 300 Mbps* (2.4 GHz), 433 Mbps* (5 GHz)

Kablosuz Güvenliği

- 64/128 bit WEP, WPA/WPA2, WPA-PSK/WPA2-PSK

Kablosuz Özellikleri

- Repeater modu
- AP modu
- Wi-Fi Korumalı Kurulum (WPS)
- Wi-Fi Multimedya (WMM)
- Otomatik Kanal Seçimi
- Kablosuz zamanlama
- Kablosuz çıkış gücü yönetimi
- MAC adres filtreleme
- Kapsama alanı ayarlama desteği
- İstemci sinyal seviyesi göstergesi

Sistem Yönetimi

- Çevrimiçi Yazılım Güncelleme

Donanım Özellikleri

- LAN: 1* 10/100 Mbps Ethernet RJ-45 portu auto MDI/MDIX desteği
- LED göstergeler:
 - Güç (yeşil)
 - WLAN (2.4 GHz)(kırmızı: iyi; turuncu: daha iyi; yeşil: en iyi)
 - WLAN (5 GHz)(kırmızı: iyi; turuncu: daha iyi; yeşil: en iyi)

- LAN (yeşil)

- WPS (mavi)

• Butonlar:

- Güç açma/kapama butonu
- WPS butonu
- AP/Repeater geçiş butonu
- Güç: 100 ~ 240 V AC, 50/60 Hz
- Güç tüketimi: Maks. 3 watt

Fiziksel Özellikler

- Cihaz boyutları (WxDxH): 46.5 x 62.3 x 90.9 mm (1.83" x 2.45" x 3.57")
- Cihaz ağırlığı: 98 g (0.21 lb.)
- Paket boyutları (WxDxH): 247 x 155 x 61 mm (9.72" x 6.10" x 2.4")
- Paket ağırlığı: 135 g (0.29 lb.)

Ortam Özellikleri

Çalışma Ortamı

- Sıcaklık: 0°C - 40°C (32°F - 104°F)
- Nem: 10% - 90%

Depolama Ortamı

- Sıcaklık: -30°C - 70°C (-22°F - 158°F)
- Nem: 10% - 95%

Sertifikasyon

- Emniyet: CE LVD
- EMC: CE, FCC

Paket İçeriği

- Kablosuz alan genişletici
- Ethernet kablosu
- Hızlı başlangıç rehberi
- Garanti kartı

Tüketicinin Kendi Yapabileceği Bakım, Onarım veya Ürünün Temizliğine İlişkin Bilgiler

- Ürünün bakım ve temizliğini yapmadan önce elektrik bağlantısını mutlaka kesiniz.
- Donanım sorunları için Yetkili Teknik Servisle bağlantı kurulmalıdır.

Periyodik Bakımlarla İlgili Bilgiler

- Kuru bir bez kullanarak cihazınızın üzerinde oluşabilecek tozlarını alınız.

Bağlantı ve Montaj İle İlgili Bilgiler

- Bağlantı ve montaj ile ilgili bilgi almak için kılavuzun takip eden bölümlerini inceleyiniz.

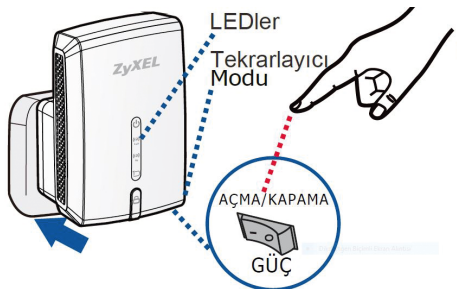
Servis İstasyonu ile Yedek Parça Malzemelerinin Temin Edilebileceği Yer

Ünvanı:	ZyXEL İletişim Teknolojileri A.Ş.
Adresi:	Kaptanpaşa Mahallesi, Piyalepaşa Bulvarı, Ortadoğu Plaza No: 73/13 Kat: 6 Okmeydanı - Şişli / İSTANBUL
Telefon:	444 1 150 Faks: (212) 220 25 26
E-posta:	Satış Servisi: bilgi@zyxel.com.tr Teknik Servis: destek@zyxel.com.tr

1. Cihaz Kurulumu

1.1 WPS ile Kurulum

Kablosuz N300 Alan Geniřletici



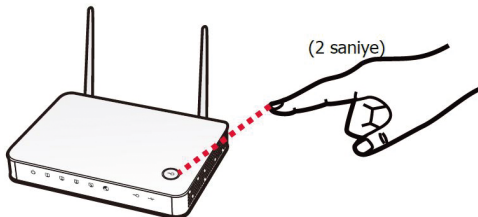
Cihazın açılıp önündeki güç ledinin yeřili dönmesini bir dakika bekleyiniz.



LEDler

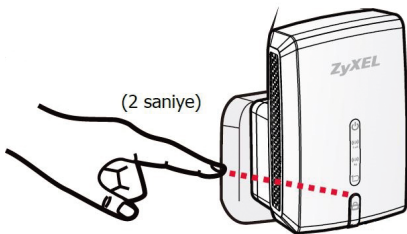


WPS özellikli AP ya da router cihazınızın WPS tuşuna iki saniye boyunca basınız.



WPS özellikli AP

WRE6505 cihazınızın da önünde yer alan WPS tuşuna basınız. Cihazın önündeki WPS ledinin yanıp söndüğünü gözlemleyiniz.

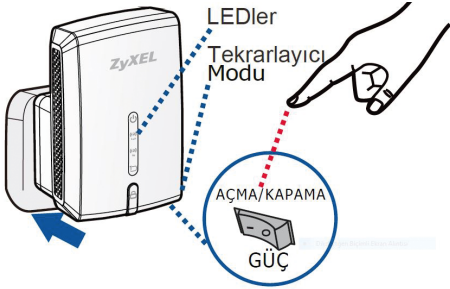


İki cihazın (AP / Router ve WRE6505) WPS tuşlarına bastığınız süre aralığı 2 dakikayı geçmemelidir.

1.2 Modem / Router ile Kurulum

Repeater Mod Kurulumu

WRE6505 cihazınızı fişin takın. Ardından cihazı açma/kapama anahtarından "On" konumuna getiriniz.



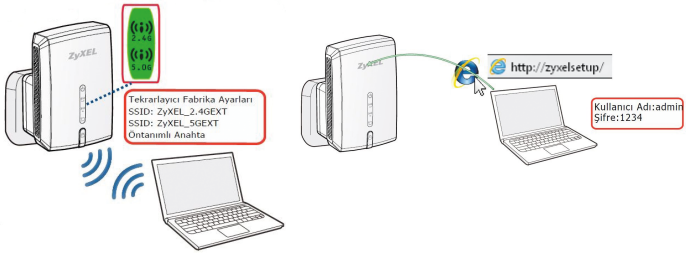
Cihazın açılıp önündeki güç ledinin yeşili dönmesini bir dakika bekleyiniz.



LEDler



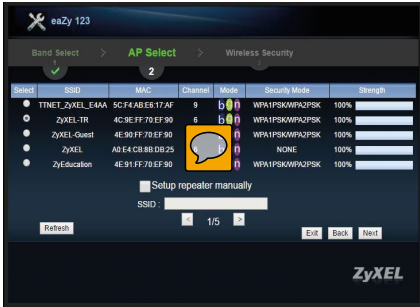
Öncelikle WRE6505 cihazınızın ethernet girişinin yanında bulunan AP/ Repeater anahtarından cihazınızı **Repeater** moduna getiriniz. **Repeater moda geçmediğiniz takdirde cihazınız AP modundan kurulum yapacaktır.** Ardından cihazınızı ethernet kablosu ile modeminize ve arayüze girmek için kablosuz bağlantı ile bilgisayarınıza bağlayınız. Web tarayıcınızın adres satırına "**http://zyxelsetup**" yazarak arayüze giriş yapınız.



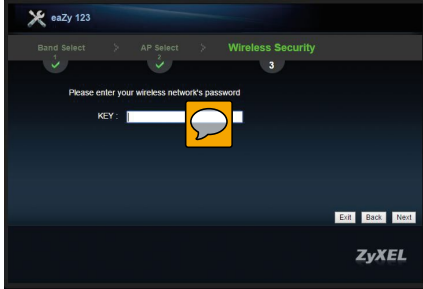
Karşınıza eaZy 123 hızlı kurulum Sihirbazı gelecektir. Sihirbazda Repeater moda aldığınız WRE6505 cihazınızın hangi kanalı için ayarları yapacağınızı seçiniz.



WRE6505 cihazla hangi ağı genişletmek istiyorsanız listeden seçiniz. Ardından "N" butonuna tıklayınız.



Bağlanmak istediğiniz ağın güvenlik anahtarını, şifresini giriniz. Ardından "Next" butonuna tıklayınız.

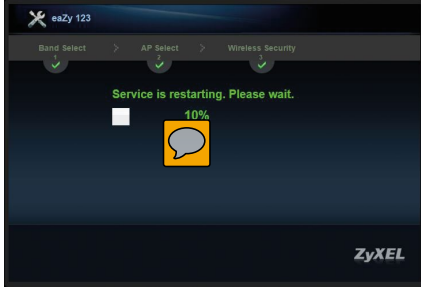


Şifreniz doğrulandıktan sonra gelen ekranda "Next" butonuna tıklayınız.

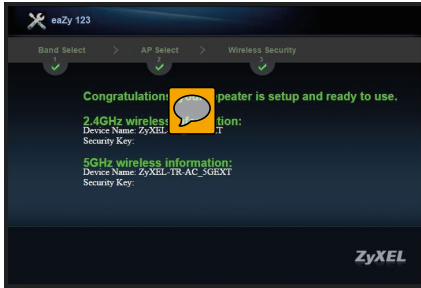
Bir sonraki ekranda ana AP ve WRE6505 geniş alan cihazına ait bilgileri ve ağ şifrenizi göreceksiniz. Ekrandaki "Next" butonuna tıklayınız.



Aynı işlemleri 5GHz kanalı için de kullanabilirsiniz. Ayarlarınızı kaydettikten sonra sistemin yeniden başlatılması için bekleyiniz.

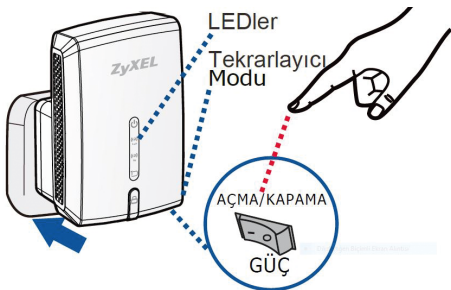


WRE6505 cihazınızın Repeater modda kurulumunu tamamladınız. Gelen ekranda SSID bilgilerini ve şifresini bulabilirsiniz.

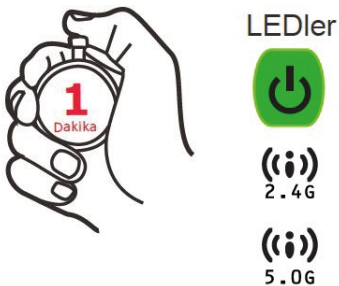


AP Mod Kurulumu

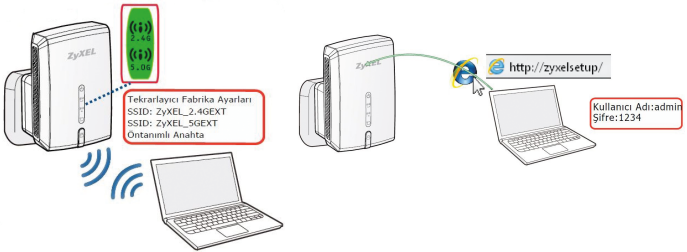
WRE6505 cihazınızı fişe takın. Ardından cihazı açma/kapama anahtarından "On" konumuna getiriniz.



Cihazın açılıp önündeki güç ledinin yeşili dönmesini bir dakika bekleyiniz.



Öncelikle WRE6505 cihazınızın ethernet girişinin yanında bulunan AP/Repeater anahtarından cihazınızı **AP** moduna getiriniz. **AP moda geçmediğiniz takdirde cihazınız Repeater modundan kurulum yapacaktır.** Ardından cihazınızı ethernet kablosu ile modemimize ve arayüze girmek için kablosuz bağlantı ile bilgisayarınıza bağlayınız. Web tarayıcınızın adres satırına "**http://zyxelsetup**" yazarak arayüze giriş yapınız.



Gelen ekranda genişleticinizde kullanmak istediğiniz bant seçimini yapınız.



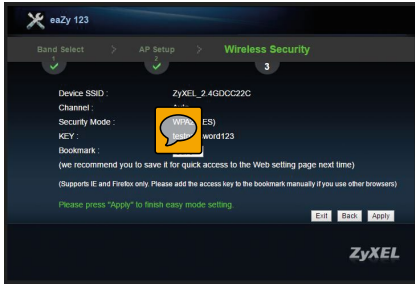
Gelen ekranda cihazınızın yayın yapmasını istediğiniz SSID ismini ve kanal seçimini yapınız. Ardından gelen ekranda "Next" butonuna tıklayınız.



AP modunda çalışacak olan WRE6505 cihazınızda şifre kullanımını devre dışı bırakabilir ya da bir şifre belirleyebilirsiniz. Şifrenizi belirledikten sonra "N" butonuna tıklayınız.



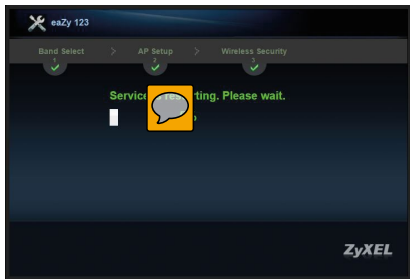
Gelen ekranda WRE6505 cihazınız için oluşturduğunuz SSID, kanal bilgisi ve şifre bilgisini görüntüleyebilirsiniz. Ardından "N" butonuna tıklayınız.



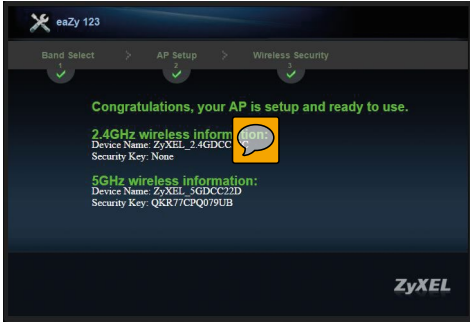
Benzer ayarları 5GHz bandı için de yapmak isterseniz gelen ekranda **"YES"** butonuna tıklayarak ayarlara devam edebilirsiniz. Kurulumu bitirmek için **"NO"** butonuna tıklayınız.



Sistemin yapılandırmasını ve tekrar başlamasını bekleyiniz.



Cihazın AP modda yapılandırmasını tamamladınız. Karşınıza gelen ekranda 2.4GHz ve 5GHz için yapılandırma ağ ayarlarını ve SSID şifresi gibi bilgileri görüntüleyebilirsiniz.



2. Repeater Modları

2.1 Normal Mod

WRE6505 cihazınız normal modda çalışırken 2.4GHz ve 5GHz kanalında hem veri alımı hem de veri iletimi yapar. İki kanal içinde çalışma verimi ortalamadır. WRE6505 cihazınızı Kök AP ve istemci arasında orta noktada kullanmak isterseniz normal mod önerilir.



2.2 Range Boost Modu

WRE6505 cihazınız range boost modunda çalışırken 2.4GHz kanalında veri alımı, 5GHz kanalında veri iletimi yapar. Bu sayede WRE6505 cihazınızı isteminize yaklaştırıp modem ya da routerdan uzakta konumlandırabilirsiniz. Veri iletiminiz ortam koşullarına bağlı olmak kaydıyla 802.11ac ile 450Mbps'a kadar varabilir. Mesafeyi etkin kullanmak isterseniz range boost modu önerilir.



2.3 Speed Boost Modu

WRE6505 cihazınız speed boost modunda çalışırken 5GHz kanalında veri alımı, 2.4GHz kanalında veri iletimi yapar. Bu sayede WRE6505 cihazınızı isteminize uzaklaştırıp modem ya da routera yakın konumlandırabilirsiniz. Veri iletiminiz ortam koşullarına bağlı olmak kaydıyla 802.11n ile 300Mbps'a kadar varabilir. Hızı etkin kullanmak isterseniz speed boost modu önerilir.

● Speed boost mode



Router



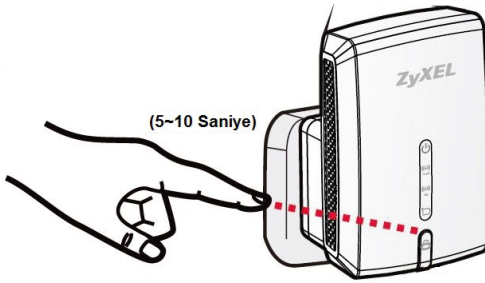
WRE 6505



Device

3. Cihazı Resetlemek

Eğer WRE6505 cihazınızın arayüzüne giriş adresini ya da şifresini unuttuysanız cihazınızı resetleyebilirsiniz. Resetleme işlemi sonrası yapmış olduğunuz tüm ayarlar silinecek ve cihaz fabrika ayarlarına dönecektir.



Teknik destek için bize **444 1 150** çağrı merkezimizden ulaşabilirsiniz. Ürün ile ilgili güncel yazılım ve detaylı bilgiye www.zyxel.com.tr adresinden erişebilirsiniz.

Uygunluk Beyannamesi

Ürün Bilgisi

Ürün Adı : Kablosuz AC750 Alan Genişletici

Model Numarası : WRE6505

Üreten

Şirket : ZyXEL Communications Corporation

Şirket Adresi : No. 2, Gongye E. 9th Road Hsinchu Science Park, Hsinchu, Taiwan

Bu beyan aşağıdaki standartl ara ya da diğer örnek belgelere uygun olarak şunları belirtir:

EMC/RF:

EN 300 328 V1.8.1 (2012-06)

EN 301 893 V.1.7.1 (2012-06)

EN 301 489-1 V1.9.2 (2011-09)

EN 301 489-17 V2.2.1(2012-09)

EN 55022: 2010/AC:2011

EN 61000-3-2:2006+A1:2009+A2:2009

EN 61000-3-3:2008

EN 55024:2010

Safety :

EN 60950-1:2006+A11:2009+A1:

2010+A12:2011

ErP:

EN 50564:2011 (IEC 62301 Modified)

RoHS 2 :EN 50581:2012

Bu ürün aşağıdaki direktiflere uygundur.

Düşük Voltaj Direktifi 2006/95/EC, EMC Direktifi 2004/108/EC,

R&TTE Direktifi 1999/5/EC, ErP Direktifi 2009/125/EC,

RoHS Direktifi 2011/65/EU ve CE işaretini taşımaktadır.

TCF dosyası şurada bulun maktadır:

Resmi konular için yerel iletişim bilgileri:

Şirket Adresi : Hsinchu Office : No. 2, Gongye E. 9th Road Hsinchu Science Park,

Hsinchu Taiwan

: No. 6, Innovation Road II, Science-Park,Hsin-chu,300

Taiwan

TAIPEI Ofisi :11F., NO.223, SEC. 3, BEIXIN RD., XINDIAN DIST., NEW

TAIPEI CITY 23143, TAIWAN (R.O.C.)

Bu taahhünameyi imzalamaktan sorumlu kişi:

Raymond Huang

İsim (Ad ve Soyad)

2014-05-08

Assistant VP.

Quality & Customer Service Division

Pozisyon/Ünvan

Raymond Huang

Declaration of Conformity

Product information

Product Name : Wireless AC750 Range Extender

Model Number : WRE6505

Produced by

Company Name : ZyXEL Communications Corporation

Company Add. : No. 2, Gongye E. 9th Road Hsinchu Science Park, Hsinchu, Taiwan

to which this declaration relates, is in conformity with the following standards or other normative documents:

EMC/RF:

EN 300 328 V1.8.1 (2012-06)

EN 301 893 V.1.7.1 (2012-06)

EN 301 489-1 V1.9.2 (2011-09)

EN 301 489-17 V2.2.1(2012-09)

EN 55022: 2010/AC:2011

EN 61000-3-2:2006+A1:2009+A2:2009

EN 61000-3-3:2008

EN 55024:2010

Safety :

EN 60950-1:2006+A11:2009+A1:

2010+A12:2011

ErP:

EN 50564:2011 (IEC 62301 Modified)

RoHS 2 :EN 50581:2012

The Product herewith complies with requirements of the following Directive :

The Low Voltage Directive 2006/95/EC , The EMC Directive 2004/108/EC,

The R& TTE Directive 1999/5/EC , The ErP Directive 2009/125/EC,

The RoHS Directive 2011/65/EU and carries the CE Marking accordingly.

The TCF-File is located at:

Local contact for regulatory topics only :

Company Address : Hsinchu Office : No. 2, Gongye E. 9th Road Hsinchu Science Park,

Hsinchu Taiwan

: No. 6, Innovation Road II, Science-Park, Hsin-chu, 300

Taiwan

TAIPEI Office : 11F., NO.223, SEC. 3, BEIXIN RD., XINDIAN DIST., NEW

TAIPEI CITY 23143, TAIWAN (R.O.C.)

Person is responsible for marking this declaration:

Raymond Huang

Name (Full Name)

2014-05-08

Assistant VP.

Quality & Customer Service Division

Position/ Title

Raymond Huang

Üretici veya İthalatçı Firmanın:

Unvanı: ZyXEL İletişim Teknolojileri A.Ş.
Adresi: Kaptanpaşa Mah. Piyalepaşa
Bulvarı Ortadoğu Plaza No:73
Kat:6 Okmeydanı-Şişli/İSTANBUL
Telefonu: 444 11 50
Faks: (212) 220 25 26
e-posta: Satış Servisi:
bilgi@zyxel.com.tr
Teknik Servis:
destek@zyxel.com.tr

Yetkilinin İmzası:

Firmanın Kaşesi:


ZyXEL İletişim Teknolojileri A.Ş.
Kaptanpaşa Mah. Piyalepaşa Bulvarı
Ortadoğu Plaza No:73 Kat:6 Şişli/İstanbul
Tic. Sic. No: 27332

Satıcı Firmanın:

Unvanı:

Adresi:

Telefonu:

Faks:

e-posta:

Fatura Tarih ve Sayısı:

Teslim Tarihi ve Yeri:

Yetkilinin İmzası:

Firmanın Kaşesi:

Malın

Cinsi: Ağ Ürünleri

Markası: ZyXEL

Modeli: WRE6505 Serisi

Garanti Süresi: 3 YIL

Azami Tamir Süresi: 20 İŞ GÜNÜ

Bandrol ve Seri No:

GARANTİ ŞARTLARI

- Garanti süresi, malın teslim tarihinden itibaren başlar ve 3 yıldır.
- Malın bütün parçaları dahil olmak üzere tamamı garanti kapsamındadır.
- Malın ayıplı olduğunun anlaşılması durumunda tüketicii, 6502 sayılı Tüketicinin Korunması Hakkında Kanununun 11 inci maddesinde yer alan;
 - Sözleşmeden dönme,
 - Satış bedelinden indirim isteme,
 - Ücretsiz onarılmasını isteme,
 - Satılanın ayıpsız bir misli ile değiştirilmesini isteme, haklarından birini kullanabilir.
- Tüketicinin bu haklardan ücretsiz onarım hakkını seçmesi durumunda satıcı; işçilik masrafı, değiştirilen parça bedeli ya da başka herhangi bir ad altında hiçbir ücret talep etmeksizin malın onarımını yapmak veya yaptırmakla yükümlüdür. Tüketicii ücretsiz onarım hakkını üretici veya ithalatçıya karşı da kullanabilir. Satıcı, üretici ve ithalatçı tüketicinin bu hakkını kullanmasından müteselsilen sorumludur.
- Tüketicinin, ücretsiz onarım hakkını kullanması halinde malın;
 - Garanti süresi içinde tekrar arızalanması,
 - Tamiri için gereken azami sürenin aşılması,
 - Tamirinin mümkün olmadığını, yetkili servis istasyonu, satıcı, üretici veya ithalatçı tarafından bir raporla belirlenmesi durumlarında;tüketicii malın bedel iadesini, ayıp oranında bedel indirimi veya imkân varsa malın ayıpsız misli ile değiştirilmesini satıcıdan talep edebilir. Satıcı, tüketicinin talebini reddedemez. Bu talebin yerine getirilmemesi durumunda satıcı, üretici ve ithalatçı müteselsilen sorumludur.
- Malın tamir süresi 20 iş gününü geçemez. Bu süre, garanti süresi içerisinde mala ilişkin arızanın yetkili servis istasyonuna veya satıcıya bildirmesi tarihinde, garanti süresi dışında ise malın yetkili servis istasyonuna teslim tarihinden itibaren başlar. Malın arızasının 10 iş günü içerisinde giderilememesi halinde, üretici veya ithalatçı; malın tamiri tamamlanıncaya kadar, benzer özelliklere sahip başka bir mal tüketicinin kullanımına tahsis etmek zorundadır. Malın garanti süresi içerisinde arızalanması durumunda, tamirde geçen süre garanti süresine eklenir.
- Malın kullanma kılavuzunda yer alan hususlara aykırı kullanılmasından kaynaklanan arızalar garanti kapsamı dışındadır.
- Tüketicii, garantiden doğan haklarının kullanılmasını ile ilgili olarak çıkabilecek uyuşmazlıklarda yerleşim yerinin bulunduğu veya tüketicii işleminin yapıldığı yerdeki Tüketicii Hakem Heyetine veya Tüketicii Mahkemesine başvurabilir.
- Satıcı tarafından bu Garanti Belgesinin verilmemesi durumunda, tüketicii Gümrük ve Ticaret Bakanlığı Tüketicinin Korunması ve Piyasa Gözetimi Genel Müdürlüğüne başvurabilir.



WRE6505

